

POWERTEC KLT PRO

2-BAD-ANLAGE MIT HUBTÜRE



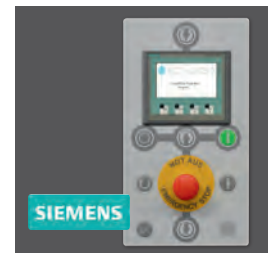
HAUPT-EINSATZBEREICHE:

- Automotive
- Feinreinigung
- Medizintechnik
- Elektroindustrie
- Getriebefertigung



AUSSTATTUNGSMERKMALE:

- 2-Bad-Reinigungsanlage
- hocheffiziente, leistungsstarke Grundfos-Pumpen IE3/IE4/IE5
- Steuerung Siemens S7-1200 und Farbdisplay KTP 400 mit Folientastatur
- alle medienberührenden Bauteile aus Edelstahl
- Rücklauffiltration



EMPFOHLENES ZUBEHÖR:

- Dampfschwadenabsaugeinrichtung
- Niveauregulierung mit Schwimmerschalter
- Reinigungsklappen
- Dosierstation mechanisch
- Dreiphasen-Ölseparator
- Kaskadensteuerung PRO
- integrierte Heißlufttrocknungsanlage
- KLT-Warenkorb und Einlegeböden
- Feinfilter in der Druckleitung

BUPI CLEANER® POWERTEC KLT PRO

2-BAD-ANLAGE MIT HUBTÜRE

HAUPTABMESSUNGEN CA. (OHNE ZUSATZAUSSTATTUNG)

GRÖSSE 5

Anlagenbreite	2.720 mm
Anlagentiefe	2.250 mm
Gesamthöhe	2.950 mm
Gesamthöhe mit geöffneter Hubtüre	3.900 mm
Aufgabehöhe (Oberkante Gitterrost)	880 mm
Nutzmaße L x B x H	1.220 x 1.000 x 1.200 mm
Reinigungsgutgewicht (Nutzlast) Standard	200 kg
Reinigungsgutgewicht (Nutzlast) max.	300 kg
Gesamtgewicht der Anlage	1.900 kg

STROMVERSORUNG (OHNE ZUSATZAUSSTATTUNG)

Drehstrom – Spannung	400 V
Frequenz	50 Hz
Steuerspannung	24 VDC
elektrischer Anschlusswert	49 kW
max. Stromaufnahme	71 A

SPRITZSYSTEM – REINIGEN/SPÜLEN

Spritzdruck an den Düsenmündungen	5,0/4,8 bar
Anzahl der montierten Vollstrahldüsen	125/125 Stück

TECHNISCHE PUMPENDATEN – REINIGEN/SPÜLEN

Umwälzleistung	35,3/32,3 m³/h
Förderhöhe in mWS	52/42 mWS
Förderhöhe in kPa	520/420 kPa
Pumpenmotor	7,5/5,5 kW

ELEKTROHEIZUNG – REINIGEN/SPÜLEN

Tankinhalt	550/550 l
Leistung Elektroheizung	18/18 kW
Behandlungstemperatur stufenlos regelbar	0–80° C
Aufheizdauer Tanks von 15 auf 70° C	ca. 2 Stunden



Weiterführende Informationen
unter www.bupicleaner.com

